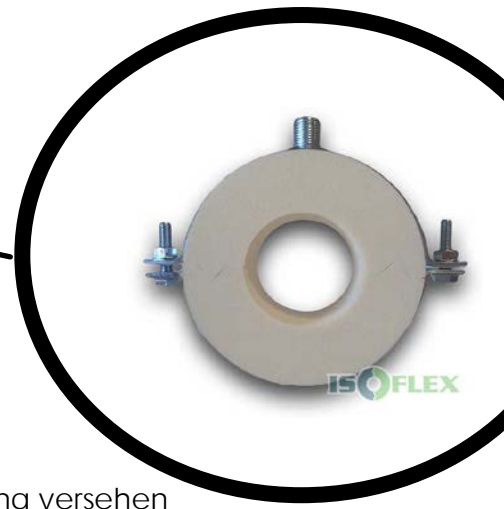
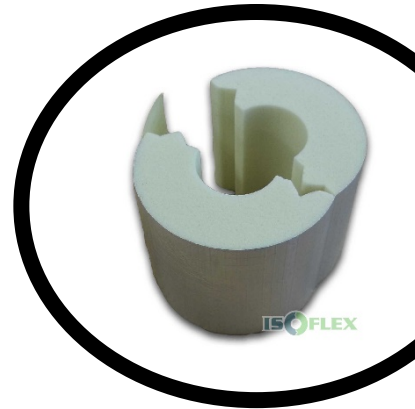


TECHNISCHES DATENBLATT (ROHRTRÄGER MIT ALU UMMANTELUNG)



Das Typ des Material:	Polyurethan Schaum mit ALU Ummantelung versehen
Ausführung:	Mit oder ohne Schelle
Anwendungsbereich:	Kühl-/ Heizsysteme, Befestigungstechnik
Die Breite das Material:	InnenØ < 114mm beim 50mm InnenØ >= 114mm beim 100mm
Lagerbedingungen:	1 Jahr (10°C über)



Physikalisch eigenschaft	80 kg/m ³ schaum	120 kg/m ³ schaum
Themperaturbereich	-45 und 105°C zwischen	
Baustoffklasse (DIN 4102)	B2	
Wasserdiffusion widerstand	$\mu > 7000$	
Lagerbedingungen:	1 Jahr (10°C über)	
Farbe (schaum)	Gelb	
Toleranz	Innen +/- 0,5 mm; Außen +/- 1mm	
λ (W/mK) EN 12667	0,021 – 0,040	
Druckfestigkeit (DIN EN 826) (MPa)	0,67 – 0,75	
Verarbeitungstemperatur	10°C über	



03.08.2015

Unterschrift

