

TECHNIKAI ADATLAP (CSŐBILINCS BETÉT ALU BORÍTÁSSAL)

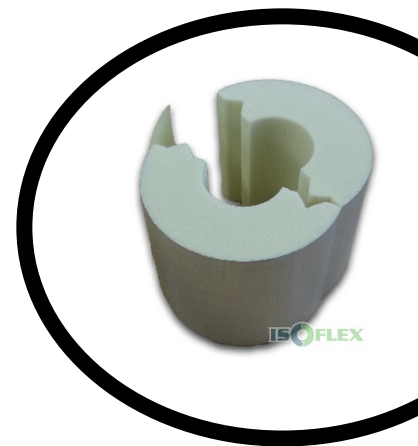
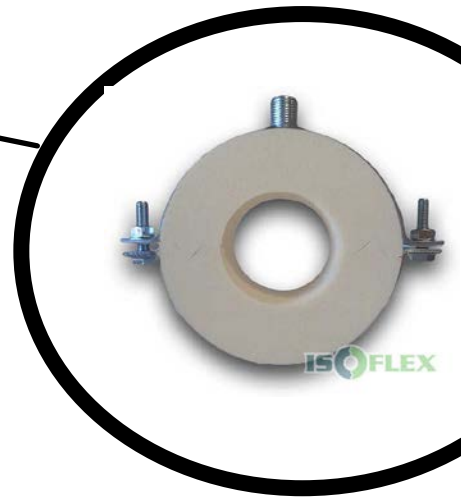
Betét anyaga : Poliuretán keményhab, két oldalá kaucsuk szigetelőanyag, külső ALU borítás, öntapadó zárhatósággal

Kivitel : Bilinccsel illetve bilincs nélkül.
Mérettől függően 3 vagy több szegmensből állhat

Betét szélesség: Belső Ø < 114 mm-nél 50 mm
Belső Ø >= 114 mm-nél 100 mm

Alkalmazási terület: Hűtési/fűtési rendszerek szigetelése, építőiparban, petrokémiai iparban

Raktározási idő: 1 év (10°C felett)



Fizikai tulajdonságok	80 kg/m ³ hab	120 kg/m ³ hab
Hőmérsékleti tartomány	-45 és 105°C között	
Építőanyag osztályozása Tűzálló képesség	B2 (DIN 4102)	
Páradiffúziós ellenállás, Vízgőz áteresztő képesség	$\mu > 7000$	
Tárolási idő Tárolási hőmérséklet	1 év >10°C	
Szín	Szürke	
Tolerancia	belső +/- 0,5 mm; külső +/- 1 mm	
λ (W/mK) EN 12667	0,021-0,040	
Nyomás bírás EN 826 (MPa)	0,67-0,75	
Feldolgozási hőmérséklet	10°C fölött	

2015.08.03

Aláírás

